

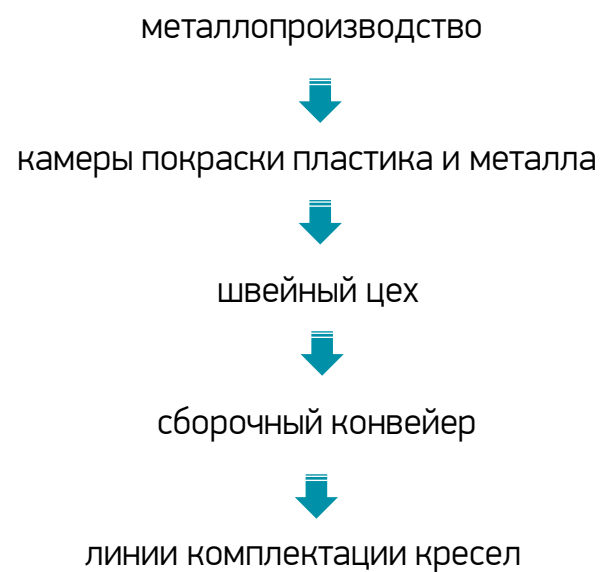


ПРОИЗВОДСТВЕННО-СКЛАДСКОЙ КОМПЛЕКС
«БЮРОКРАТ»

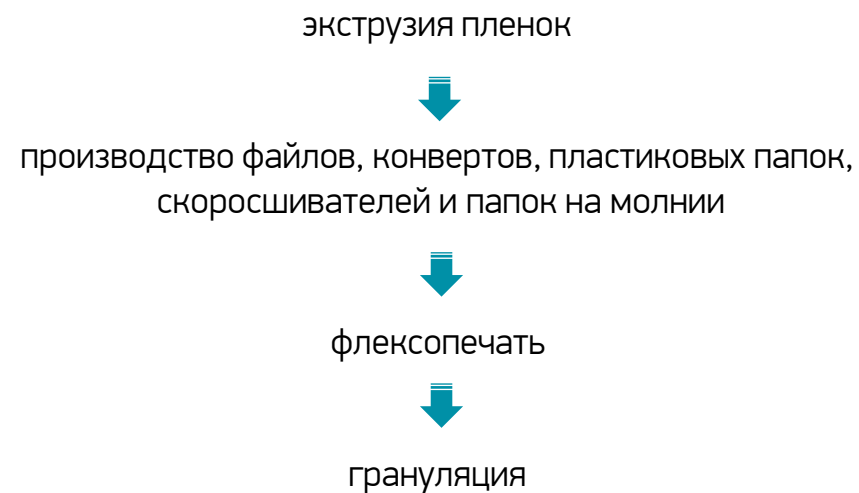


- 1999 год – старт проекта производства кресел.
- 2008 год – ввод в эксплуатацию производственно-складского комплекса в г. Чехове.
- Производственная площадь составляет свыше 30 000 кв.м, парк производственного оборудования – более 1 500 единиц техники.
- Основной рынок сбыта – Россия, Казахстан, Белоруссия.
- Тестирование продукции – ANSI/BIFMA X5.1-2002 (национальный стандарт США), сертификация ISO 9001, IKEA I-WAY.
- Численность сотрудников – 1 000 человек, включая
 - 30 инженеров,
 - 7 инженеров-конструкторов,
 - 5 инженеров по качеству.

Производство кресел и стульев



Производство канцелярской продукции



Экструдеры для производства пленок из полипропилена



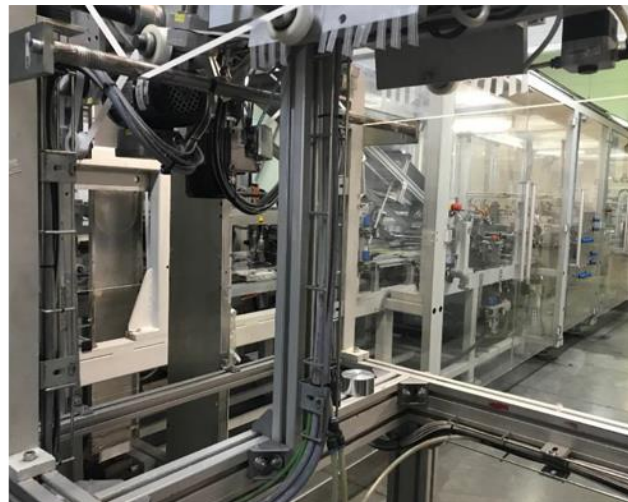
В парке производственного подразделения «Пластик» имеется более 50 видов оборудования для изготовления различных видов канцелярской продукции.

- Две экструзионные линии Reifenhäuser мощностью 1 000 тонн в месяц для производства пленок различной толщины: от 18 до 1 200 мк.
- Три выдувных экструдера для производства рукавных пленок до 130 тонн в месяц.
- Экструдер для изготовления листового материала различных фактур тиснения поверхности до 50 тонн в месяц.

Предусмотрена уникальная система хранения полипропилена в виде 9 бункеров для гранул (емкость каждой составляет 90 тонн). Данный способ хранения обеспечивает сохранность сырья и высокую производительность экструзионных линий в любое время года за счет автоматического поддержания заданной температуры и влажности в системе.



- 1 Widmann – оборудование по изготовлению файлов полного цикла мощностью до 1 500 000 штук в день.
- 2 15 файло сварочных машин общей мощностью до 3 000 000 файлов в день.
- 3 Kamprf – машина для нарезки пленок и перфоленты для файлов объемом до 4 тонн в сутки.



Оборудование для производства других видов канцелярской продукции



- ✓ Линии для изготовления конвертов различных форматов.
- ✓ Оборудование для производства пластиковых папок различной конфигурации (с листами, резинками и иными механизмами).
- ✓ Высокоскоростной вырубной пресс YAMA для изделий из пластикового листа.
- ✓ Две линии для изготовления скоросшивателей.
- ✓ Отдельные линии по производству уголков, папок на молнии, пакетов для готовой продукции.
- ✓ Оборудование для активации поверхности и нанесения флексопечати на пленки.
- ✓ Техника по переработке отходов производства в гранулянт.



В ассортименте ТМ «Бюрократ» представлено более 800 различных моделей:

◆ файлы

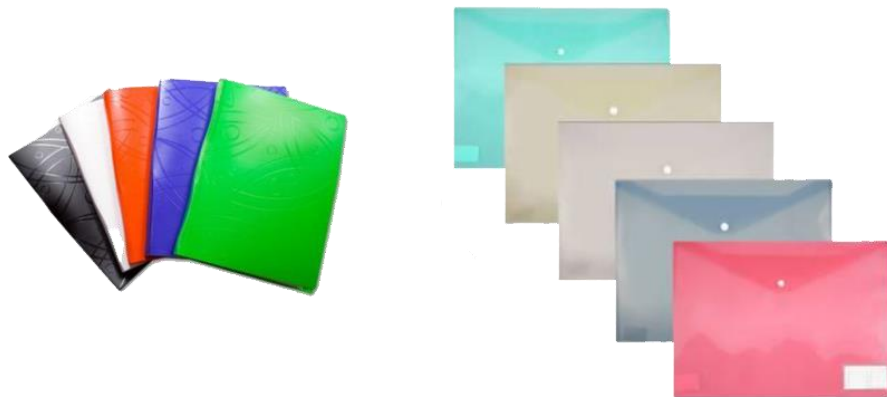
◆ коробка

◆ папки

◆ скоросшиватели

◆ конверты

◆ портфели



Кресла ТМ «Бюрократ»: процесс производства



Металлопроизводство



Камеры покраски пластика и металла



Литье пластиковых деталей кресел



Раскрой тканей



Пошив чехлов



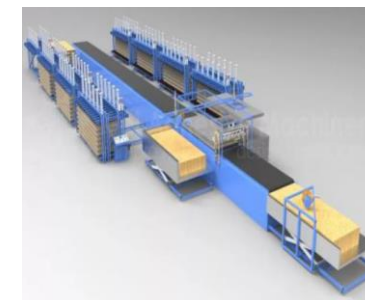
Обивка кресел



Производство механизмов



Линии комплектации кресел

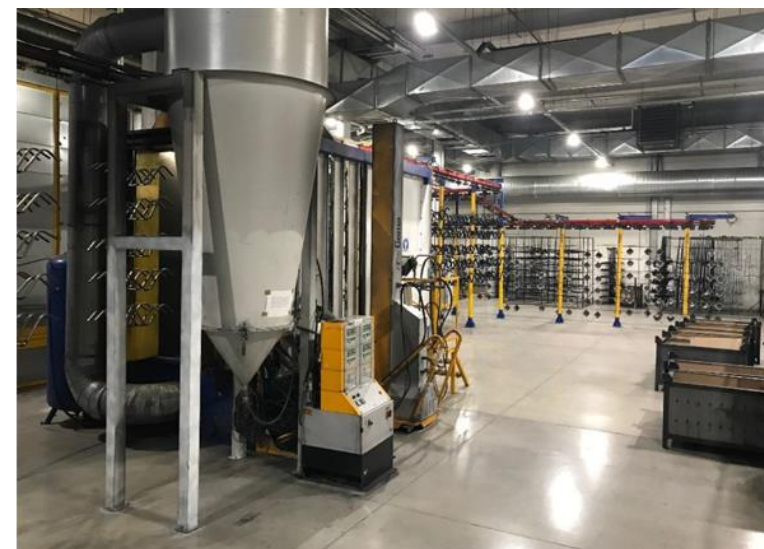
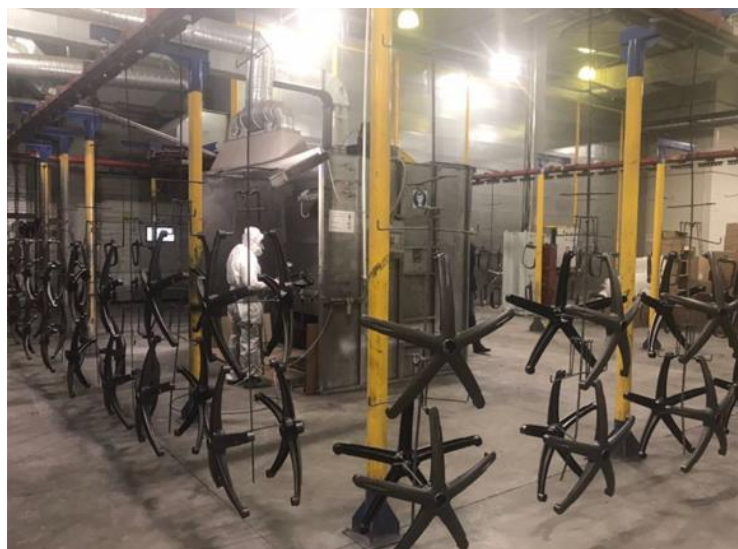


Этот цех ориентирован на выпуск механизмов, платформ, опор/backbar, металлических крестовин и каркасов для кресел и вешалок

- ✓ Прессовое оборудование с усилием от 6,3 до 400 тонн.
- ✓ Робототехнические комплексы Fanuc и OTC-DAIHEN.
- ✓ Парк трубосгибочных 2-х и 3-плоскостных станков.
- ✓ Лентопильные и лентошлифовальные машины.
- ✓ Полуавтоматические сварочные посты.
- ✓ Виброгилтовочное оборудование, сверлильно-нарезные станки.
- ✓ Собственная мастерская для ремонта штампов и оснастки, оснащенная фрезерным, шлифовальным и токарными станками.



- 1 Автоматический окрасочный комплекс ITW GEMA, скорость линии которого достигает 110 см/м.
- 2 Отдельно выделенная линия по покраске пластиковых изделий GEMA.



- ✓ Цех сборки и обивки полуфабрикатов стульев и кресел ТМ «Бюрократ».
- ✓ 8 сборочных линий.
- ✓ 4 линии для финального комплектовки продукции.

- ✓ Конвейерная линия для производства стульев.
- ✓ Отдельно выделенное помещение под клеевую зону для склейки поролона.



- 1 Производство оснащено высокотехнологичным **раскройным оборудованием Gerber**, позволяющим совершать автоматическое настиление одного метра ткани за 17 секунд. Длина стола для автоматического раскроя – 18 метров.
- 2 **Раскройный комплекс Paragon**, позволяющий обеспечить абсолютную повторяемость раскраиваемых заготовок и, как следствие, получать готовые чехлы высшего качества.
- 3 **Наличие свыше 50 единиц швейных машин** бренда Durkopp Adler.



1

Тестирование колес – 2 000 циклов с препятствиями и 98 000 циклов под нагрузкой.



2

Тестирование спинки и сиденья – 120 000 циклов с дополнительной нагрузкой.



3

Тестирование подлокотников – 60 000 циклов под нагрузкой.



4

Тестирование креслов при статической нагрузке в размере 1 136 кг.



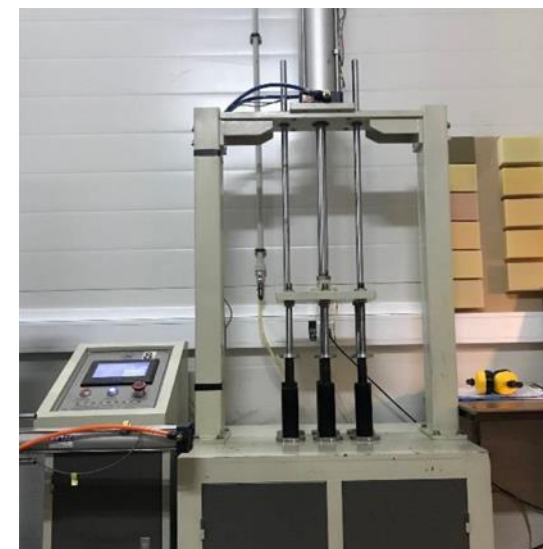
5

Тестирование на опрокидывание EN 1022 Domestic furniture – Seating Determination of Stability.



6

Тестирование газлифтов в количестве 100 000 циклов является стандартом, однако тестирование по одной единице товара каждой партии составляет не менее 200 000 циклов.



Логистический центр производства ТМ «Бюрократ»



✓ 20 000 паллетомест.

✓ Высотные стеллажи, высота которых составляет 18 метров.

✓ Logisitc Vision (WMS-система).

✓ Узкопроходные высотные штабелеры Atlet.

✓ Электропогрузчики Jungheinrich.

✓ Доклевеллеры Doorhan.



В ассортименте ТМ «Бюрократ» представлено свыше 500 различных моделей и их модификаций:

- ◆ детские стулья – 125 артикулов
- ◆ стулья для операторов – более 160 наименований
- ◆ стулья для посетителей – более 50 позиций
- ◆ кресла для руководителей – более 170 артикулов
- ◆ геймерские (игровые) кресла – 8 товаров



Пластиковые детали отлиты из первичного полипропилена и полиамида, что говорит о безопасности и экологичности готового продукта. Высокое качество ТМ «Бюрократ» подтверждено отсутствием свинца и токсичных элементов в используемых комплектующих.

Поставка комплектующих для детских стульев осуществляется из стран Европы (клей – Италия, крепежи – Польша, покрытия – Германия, роликовые колеса – Чехия). Все это подчеркивает высокий уровень прочности и долговечности продукции.

При производстве детской коллекции используются яркие ткани и принты немецкой компании TRANSFERTEX.



- ◆ Более 150 вариантов оттенков.
- ◆ 20 различных вариантов ткани (от кожи до сетки) высокой стойкости.
- ◆ Все материалы проходят тестирование Abrasion Resistance ASTM D4966-98 Martindale Flammability Test Required.
- ◆ Ткани различных фактур и материалов (полиэстер, акрил, нейлон и полипропилен).



- ◆ В каталоге ТМ «Бюрократ» представлено порядка 30 различных моделей колес Rollyx – ведущего чешского производителя, одного из лидера в своем сегменте.
- ◆ Все колеса, изготовленные на фабрике Rollyx, имеют сертификацию I-WAY IKEA и соответствуют стандартам BIFMA.
- ◆ В модельном ряду имеются колеса диаметров от 40 до 60 мм для ламината и паркета.



- ◆ 10 видов платформ и опор/backbar собственного производства.
- ◆ 10 видов закупаемых газлифтов от мирового лидера в данной отрасли Korea Gas Spring. Все они относятся к 3-ему и 4-му классу, что говорит о высоком качестве, износостойкости и увеличенному сроку эксплуатации.
- ◆ Каждая партия входного сырья тестируется отдельно, порог испытаний для данного вида продукции составляет 100 000 циклов.
- ◆ ТМ «Бюрократ» сотрудничает с официальными поставщиками ИКЕА с мировым именем.





На сегодняшний день «Бюрократ» является крупнейшим на территории РФ производителями офисных стульев, кресел и канцелярских товаров из пластика. Высокие эксплуатационные характеристики предлагаемых нами товаров давно сформировали стойкий интерес к нашей продукции, обеспечив ее востребованность.



Мы ведем постоянную работу по расширению предлагаемого нами ассортимента и требовательно подходим к обеспечению его качества.



Объем ежегодных инвестиционных вложений составляет 10% от оборота компании.



Продукция, выпускаемая на производстве, также представлена и под собственными торговыми марками крупных розничных сетей.



Спасибо за внимание!



WWW.BURO.RU